



Multifunktional

Das große Diätfutterprogramm



+



NIEREN

bei unzureichender Nierenleistung



Erkrankungen einzelner Organe werden zuerst durch den Tierarzt diagnostiziert, der dann die passende Behandlung einleitet. **Neben der Arzneimitteltherapie ist eine adäquate Diät häufig ein ausschlaggebender Faktor in der Behandlung von vielen Erkrankungen.** Da Katzen heute ein höheres Alter erreichen und außerdem die Früherkennung von Krankheiten verbessert wird, steigt die Anzahl kranker Tiere. Gleichzeitig werden in den letzten Jahren zunehmend **mehrere Erkrankungen bei ein und derselben Katze festgestellt.** Daher besteht die Notwendigkeit, eine Diätahrung zu füttern, mit der zwei Erkrankungen gleichzeitig behandelt werden können.

Multifunktional

Hier setzt **INTEGRA PROTECT® Multifunction** an. Es bietet Spezialnahrungen für Katzen, mit der **zwei Krankheiten gleichzeitig therapiert** werden können.

Das **multifunktionale Diätfutterprogramm** wurde für die häufig auftretenden Kombinationen von Erkrankungen entwickelt. Die Rezepturen der bisher bekannten Diätfuttermittel sind daher optimiert und an die jeweiligen zwei krankheitsbedingt veränderten Nährstoffprofile angepasst worden.

Unsere bekannte **hohe Akzeptanz** ist dadurch nicht verloren gegangen. **INTEGRA PROTECT Multifunction** bleibt die schmackhafte Diätahrung. Dadurch wird in der krankheitsbedingt belastenden Zeit die Lebensqualität der Katze nicht nur erhalten, sondern verbessert. Da Katzen sehr wählerisch sein können, bietet **INTEGRA PROTECT Multifunction** sowohl **Feucht- als auch die entsprechende Trockennahrung** für die duale Fütterung an. Die individuellen Bedürfnisse und Präferenzen der Katze werden durch das **neue, erweiterte Varietätenangebot** berücksichtigt.

Doppelt krank ...



Doppelt gut!



PHOSPHORREDUZIERT
LOW PHOSPHORUS

+

OHNE GETREIDE
NO GRAIN

NIEREN

bei unzureichender Nierenleistung

INTEGRA PROTECT Nieren wurde speziell für Katzen mit chronischer Niereninsuffizienz entwickelt. Durch den reduzierten Eiweiß- und Phosphorgehalt wird die Nierenfunktion unterstützt. Gleichzeitig enthält diese Diät nahrung kein Getreide und ist somit für Katzen mit einer Getreideunverträglichkeit geeignet.

Was bedeutet Niereninsuffizienz?

Die Nieren spielen bei der Ausscheidung von Abbauprodukten des Stoffwechsels eine entscheidende Rolle. **Eine Einschränkung oder der Verlust der Nierenfunktion wird als Niereninsuffizienz bezeichnet.** Als Folge sammeln sich z. T. giftige Abfallprodukte an.

Eine Vielzahl von Symptomen kann diese Erkrankung anzeigen:



Wodurch entsteht eine Niereninsuffizienz?

Die chronische Niereninsuffizienz (CNI) ist die Folge eines fortschreitenden und irreversiblen Verlustes an funktionsfähigem Nierengewebe. Dieser Verlust geschieht im Verborgenen und schreitet über Monate und Jahre ständig fort. Sichtbare Symptome treten leider erst dann auf, wenn nur noch 25 % des Nierengewebes funktionieren.

Die Niere kann geschädigt werden durch:

- Infektionen
- Schockzustände
- Autoimmunerkrankungen
- Angeborene Fehlbildungen
- Vergiftungen
- Unfall
- Tumore

Nierendiäten sind nach wie vor ein wichtiger Eckpfeiler der Therapie. Sie müssen einerseits den Nährstoffbedarf der Katze decken, andererseits sollen sie das Fortschreiten des Funktionsverlustes der Niere verlangsamen und die Symptome lindern.

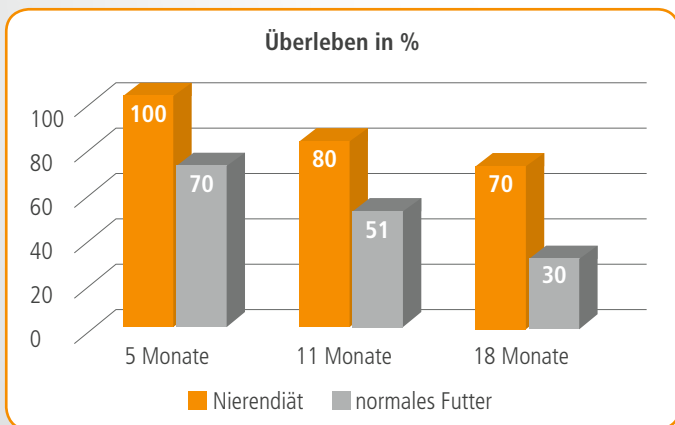
Da die Ausscheidung der harnpflichtigen Stoffe aus dem Eiweißstoffwechsel nicht mehr ausreichend über den Harn erfolgt, reichern sie sich im Blut an. Deshalb steigt unter anderem der Harnstoffwert im Blut und verursacht Übelkeit, Erbrechen und Zahnfleischentzündungen. Da gleichzeitig auch der Phosphorgehalt im Blut ansteigt, kommt es zusätzlich aufgrund hormoneller Reaktionen zur Kalkeinlagerung (Verkalkung) in den Nieren. Dadurch wird das Fortschreiten der CNI zusätzlich gefördert.

Ernährung bei Niereninsuffizienz?

Nierendiäten unterscheiden sich daher durch einen reduzierten Eiweiß- und Phosphorgehalt von herkömmlichem Futter. Aufgrund der reduzierten Zufuhr hochwertiger Proteine aus **INTEGRA PROTECT® Nieren** verringern sich die Mengen der auszuscheidenden Eiweißabbauprodukte.

Durch die gleichzeitige Reduzierung des Phosphorgehaltes wird auch das Fortschreiten des Nierenfunktionsverlustes nachweislich verzögert. **Das Befinden der Katze bessert sich nachhaltig und die Lebenserwartung kann verlängert werden.**

Wirkung einer Phosphorreduktion auf die Überlebenschance bei nierenkranken Katzen



Schützt, hilft
... und schmeckt!

Wenn zu der CNI zusätzlich eine Futtermittelallergie besteht, waren passende Diätahrungen bisher selten zu finden. Da die Therapie einer Futtermittelallergie in der Vermeidung der auslösenden Eiweiße – tierischer und/oder pflanzlicher Herkunft – besteht, bietet **INTEGRA PROTECT Nieren** die passende Lösung.

Alle Nierendiäten enthalten kein Getreide und speziell selektierte tierische Proteine. Alle Varietäten eignen sich wegen ihrer ausgewogenen Nährstoffzusammensetzung und hohen Akzeptanz für eine lebenslange Ernährung der Katze.

Da nierenkranke Katzen einen veränderten Geruchs- und Geschmacksinn aufweisen und leicht mit Aversionen gegen Futtermittel reagieren, sollte die Umstellung auf die Diät erst zuhause in der gewohnten Umgebung erfolgen.

Speziell bei chronischer Niereninsuffizienz ist es wichtig, die Diätahrung ausschließlich und ein Leben lang zu füttern. Die Zugabe von „normalen“ Futtermitteln, Snacks und anderen Ergänzungsfuttermitteln darf nicht erfolgen, um den Therapieerfolg nicht zu gefährden.



Trockenfutter in 300 g und 1200 g
Nassfutter in 100 g Schalen + Nassfutter in 200 g Dosen

Nassfutter . 100g Schalen



mit Ente:

Zusammensetzung: Fleisch und tierische Nebenerzeugnisse (Kalb, Huhn, 5 % Ente), Gemüse (Kartoffeln), Öle und Fette (Rapsöl), Mineralstoffe, pflanzliche Nebenerzeugnisse.

Proteinquellen: Kalb, Huhn, Ente.

mit Rind:

Zusammensetzung: Fleisch und tierische Nebenerzeugnisse (20 % Rind, Huhn, Schwein), Gemüse (Kartoffeln), Öle und Fette (Rapsöl), Mineralstoffe, pflanzliche Nebenerzeugnisse.

Proteinquellen: Rind, Huhn, Schwein.

Nassfutter . 100g Schalen



mit Schwein:

Zusammensetzung: Fleisch und tierische Nebenerzeugnisse (30 % Schwein, Huhn), Gemüse (Kartoffeln), Öle und Fette (Rapsöl), Mineralstoffe, pflanzliche Nebenerzeugnisse.

Proteinquellen: Schwein, Huhn.

Pute pur:

Zusammensetzung: Fleisch und tierische Nebenerzeugnisse (48 % Pute), Gemüse (Kartoffeln), Öle und Fette (Rapsöl), Mineralstoffe, pflanzliche Nebenerzeugnisse.

Proteinquellen: Pute.

Nassfutter . 100g Schalen



mit Kalb:

Zusammensetzung: Fleisch und tierische Nebenerzeugnisse (20 % Kalb, Huhn, Ente), Gemüse (Kartoffeln), Öle und Fette (Rapsöl), Mineralstoffe, pflanzliche Nebenerzeugnisse.

Proteinquellen: Kalb, Huhn, Ente.

mit Huhn:

Zusammensetzung: Fleisch und tierische Nebenerzeugnisse (Schwein, 18 % Huhn), Gemüse (Kartoffeln), Öle und Fette (Rapsöl), Mineralstoffe, pflanzliche Nebenerzeugnisse.

Proteinquellen: Schwein, Huhn.

Nährstofftabelle:

OS = organische Substanz TS = Trockensubstanz

		pro 100 g OS	pro 100 g TS
Protein	%	7,8	33,9
Fettgehalt	%	10,5	45,7
Rohfaser	%	0,7	3,0
Rohasche	%	1,5	6,5
NfE	%	2,5	10,9
Feuchtigkeit	%	77	
Trockensubstanz	%	23	
umsetzbare Energie	MJ	0,53	2,30
umsetzbare Energie	kcal	127	552
Calcium	%	0,20	0,87
Phosphor	%	0,16	0,70
Magnesium	mg	12	52
Natrium	%	0,17	0,74
Kalium	%	0,18	0,78
Chlorid	%	0,16	0,70
Schwefel	%	0,14	0,61
Kupfer	mg	0,28	1,2
Mangan	mg	0,30	1,3
Zink	mg	3,6	15,7
Vitamin A	I.E.	2500	10870
Vitamin D ₃	I.E.	30	130
Vitamin E	mg	4	17
Taurin	mg	70	304
Linolsäure	g	1,8	7,8
Ca:P		1,25:1	
pH-Wert Urin		6,7	

Empfohlene Fütterungsdauer: zunächst bis zu 6 Monaten. Wasser zur freien Aufnahme anbieten. Es wird empfohlen, vor der Verfütterung oder Verlängerung der Fütterungsdauer den Rat eines Tierarztes einzuholen.

Fütterungsempfehlung (+ kombiniert):

Körpergewicht	pro Tag	Körpergewicht	Nassfutter pro Tag	Trockenfutter pro Tag
3 kg	125 - 165 g	3 kg	100 g	18 g
4 kg	150 - 200 g	4 kg	100 g	28 g
5 kg	175 - 230 g	5 kg	100 g	37 g
6 kg	200 - 260 g	6 kg	100 g	46 g

Nassfutter . 100g Schalen



mit Lachs:

Zusammensetzung: Fleisch und tierische Nebenerzeugnisse (Schwein, Huhn), Öle und Fette (u.a. Rapsöl), Fisch und Fischnebenerzeugnisse (6 % Lachs), Gemüse (Kartoffeln), pflanzliche Nebenerzeugnisse, Mineralstoffe.

Proteinquellen: Schwein, Huhn, Lachs.

Nährstofftabelle:

OS = organische Substanz TS = Trockensubstanz

		mit Lachs pro 100 g OS	mit Lachs pro 100 g TS
Protein	%	5,8	25,2
Fettgehalt	%	12	52,2
Rohfaser	%	1	4,3
Rohasche	%	1,8	7,8
NfE	%	2,4	10,4
Feuchtigkeit	%	77	
Trockensubstanz	%	23	
umsetzbare Energie	MJ	0,54	2,3
umsetzbare Energie	kcal	130	565
Calcium	%	0,21	0,91
Phosphor	%	0,11	0,48
Magnesium	mg	45	196
Natrium	%	0,16	0,70
Kalium	%	0,2	0,87
Chlorid	%	0,29	1,3
Schwefel	%	0,16	0,70
Kupfer	mg		0,0
Mangan	mg		0,0
Zink	mg		0,0
Vitamin A	I.E.	2000	8696
Vitamin D ₃	I.E.	20	87,0
Vitamin E	mg	4	17,4
Taurin	mg	75	326,1
Linolsäure	g	2	8,7
Ca:P		1,9:1	
pH-Wert Urin		6,8	

Empfohlene Fütterungsdauer: zunächst bis zu 6 Monaten. Wasser zur freien Aufnahme anbieten. Es wird empfohlen, vor der Verfütterung oder Verlängerung der Fütterungsdauer den Rat eines Tierarztes einzuholen.

Fütterungsempfehlung (+ kombiniert):

Körpergewicht	pro Tag	Körpergewicht	Nassfutter pro Tag	Trockenfutter pro Tag
3 kg	120 - 160 g	3 kg	100 g	18 g
4 kg	145 - 200 g	4 kg	100 g	28 g
5 kg	170 - 225 g	5 kg	100 g	37 g
6 kg	190 - 255 g	6 kg	100 g	45 g

Nassfutter . 200g Dosen



mit Huhn:

Zusammensetzung: Fleisch und tierische Nebenerzeugnisse (Schwein, 18 % Huhn), Gemüse (Kartoffeln), Öle und Fette (Rapsöl), Mineralstoffe, pflanzliche Nebenerzeugnisse.

Proteinquellen: Schwein, Huhn.

Nährstofftabelle:

OS = organische Substanz TS = Trockensubstanz

		mit Huhn pro 100 g OS	mit Huhn pro 100 g TS
Protein	%	6,0	32,5
Fettgehalt	%	10,0	42,5
Rohfaser	%	0,6	3,0
Rohasche	%	1,9	9,5
NfE	%	1,5	12,5
Feuchtigkeit	%	80	
Trockensubstanz	%	20	
umsetzbare Energie	MJ	0,47	2,20
umsetzbare Energie	kcal	112	530
Calcium	%	0,17	0,8
Phosphor	%	0,11	0,65
Magnesium	mg	45	225
Natrium	%	0,24	1,20
Kalium	%	0,23	1,45
Chlorid	%	0,30	1,25
Schwefel	%	0,20	1,60
Kupfer	mg	0,50	2,50
Mangan	mg	0,60	3,00
Zink	mg	2,9	14,5
Vitamin A	I.E.	2000	10000
Vitamin D ₃	I.E.	20	100
Vitamin E	mg	4	20
Taurin	mg	75	375
Linolsäure	g	1,4	7,0
Ca:P		1,55:1	
pH-Wert Urin		6,7	

Empfohlene Fütterungsdauer: zunächst bis zu 6 Monaten. Wasser zur freien Aufnahme anbieten. Es wird empfohlen, vor der Verfütterung oder Verlängerung der Fütterungsdauer den Rat eines Tierarztes einzuholen.

Fütterungsempfehlung (+ kombiniert):

Körpergewicht	Nassfutter	Kombiniert Nassfutter + Trockenfutter	
	mit Huhn pro Tag	Nass- futter pro Tag	mit Huhn pro Tag
3 kg	140 - 185 g	100 g	20 g
4 kg	170 - 225 g	100 g	30 g
5 kg	200 - 260 g	100 g	40 g
6 kg	225 - 295 g	100 g	45 g

Nassfutter . 200g Dosen



Pute pur:

Zusammensetzung: Fleisch und tierische Nebenerzeugnisse (48 % Pute), Gemüse (Kartoffeln), pflanzliche Nebenerzeugnisse, Öle und Fette (Rapsöl), Mineralstoffe.

Proteinquelle: Pute.

Nährstofftabelle:

OS = organische Substanz TS = Trockensubstanz

		mit Pute pro 100 g OS	mit Pute pro 100 g TS
Protein	%	7,0	33,3
Fettgehalt	%	8,0	38,1
Rohfaser	%	0,6	2,9
Rohasche	%	1,7	8,1
NfE	%	3,7	17,6
Feuchtigkeit	%	79	
Trockensubstanz	%	21	
umsetzbare Energie	MJ	0,45	2,14
umsetzbare Energie	kcal	108	514
Calcium	%	0,17	0,81
Phosphor	%	0,12	0,57
Magnesium	mg	46	219
Natrium	%	0,16	0,76
Kalium	%	0,23	1,10
Chlorid	%	0,31	1,48
Schwefel	%	0,15	0,71
Kupfer	mg	0,43	2,05
Mangan	mg	0,40	1,90
Zink	mg	3,0	14,3
Vitamin A	I.E.	2000	9524
Vitamin D ₃	I.E.	20	95
Vitamin E	mg	4	19,0
Taurin	mg	75	357
Linolsäure	g	1,3	6,2
Ca:P		1,42:1	
pH-Wert Urin		6,63	

Empfohlene Fütterungsdauer: zunächst bis zu 6 Monaten. Wasser zur freien Aufnahme anbieten. Es wird empfohlen, vor der Verfütterung oder Verlängerung der Fütterungsdauer den Rat eines Tierarztes einzuholen.

Fütterungsempfehlung (+ kombiniert):

Körpergewicht	Nassfutter	Kombiniert Nassfutter + Trockenfutter	
	mit Pute pro Tag	Nass- futter pro Tag	mit Pute pur pro Tag
3 kg	150 - 195 g	100 g	23 g
4 kg	180 - 235 g	100 g	33 g
5 kg	210 - 270 g	100 g	42 g
6 kg	235 - 305 g	100 g	50 g

Trockenfutter . Beutel

Erhältlich in 300 g und 1200 g



Zusammensetzung:

Kartoffeln (getr.), Erbsen (gem.),
Grießenmehl, Kartoffelstärke,
Geflügelfett, Rindertalg,
Geflügelfleischmehl (low ash),
Rübenschrot, Lignocellulose,
Geflügelleber, Lachsöl, Calcium-
carbonat, Natriumchlorid,
Yucca schidigera.

Proteinquellen: Grießenmehl,
Geflügelfleischmehl (low ash).

Fütterungsempfehlung:

Körpergewicht	pro Tag
3 kg	35 - 45 g
4 kg	40 - 55 g
5 kg	50 - 60 g
6 kg	55 - 75 g

Nährstofftabelle:

OS = organische Substanz TS = Trockensubstanz

		pro 100 g OS	pro 100 g TS
Protein	%	26,0	27,7
Fettgehalt	%	24,5	26,1
Rohfaser	%	2,0	2,1
Rohasche	%	4,0	4,3
NfE	%	37,5	39,9
Feuchtigkeit	%	6	
Trockensubstanz	%	94	
umsetzbare Energie	MJ	1,87	1,99
umsetzbare Energie	kcal	445	473
Calcium	%	0,65	0,69
Phosphor	%	0,45	0,48
Magnesium	mg	60	64
Natrium	%	0,35	0,37
Kalium	%	0,45	0,48
Chlorid	%	0,36	0,38
Schwefel	%	0,36	0,38
Kupfer	mg	0,70	0,74
Mangan	mg	1,0	1,1
Zink	mg	7,3	7,8
Vitamin A	I.E.	1500	1596
Vitamin D ₃	I.E.	150	160
Vitamin E	mg	16,5	18
Taurin	mg	250	266
Linolsäure	g	2,6	2,8
Ca:P		1,44:1	
pH-Wert Urin		6,8	

Empfohlene Fütterungsdauer: zunächst bis zu 6 Monaten. Wasser zur freien Aufnahme anbieten. Es wird empfohlen, vor der Verfütterung oder Verlängerung der Fütterungsdauer den Rat eines Tierarztes einzuholen.

Fütterungsempfehlung kombiniert:

Körpergewicht	Nassfutter + Trockenfutter		Nassfutter + Trockenfutter	
	(Schale)		(Dose)	
3 kg	100 g	18 g	100 g	20 - 23 g
4 kg	100 g	28 g	100 g	30 - 33 g
5 kg	100 g	37 g	100 g	40 - 42 g
6 kg	100 g	46 g	100 g	45 - 50 g



*Schützt, hilft
... und schmeckt!*

animonda petcare gmbh

Frankfurter Straße 31 . 49214 Bad Rothenfelde . www.animonda.de